

**A NE PAS RATER
CETTE SEMAINE**

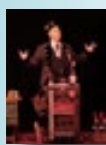
**ARRIVÉE DU
PÈRE NOËL**



25/12/23

À PARTIR DE 17H30

**SPECTACLE DE MAGIE
«L'ESCAMOTEUR» DE
THIERRY NADALINI**

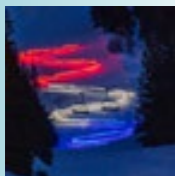


À L'AUDITORIUM

26/12/23

18H00

**LA DESCENTE
AUX FLAMBEAUX
SPECTACLE
DE DRONES**



27/12/23

À PARTIR DE 16H45

**SPECTACLE DE MAGIE
«LE ROI DU
MYSTÈRE»
HARRY COVERT**



À L'AUDITORIUM

28/12/23

18H00

PROGRAMME ANIMATIONS - ENTERTAINMENT PROGRAM

LA MAGIE DE NOËL

DIMANCHE 24 DÉCEMBRE - SUNDAY DECEMBER 24TH

**A PARTIR DE 14H: DÉBUT DE LA TOURNÉE DU PÈRE NOËL
FROM 2.00PM: BEGINNING OF SANTA'S TOUR**

Retrouvez le Père Noël et son lutin, sur le domaine skiable tout au long de l'après midi et à travers la station, en après ski, pour le début de sa tournée.

Find Santa and his elfe on Flaine ski area during the afternoon and trough the resort in after ski for the beginning of their tour.



Distribution de papillotes pour tous.
Free chocolates delivery for all.



A PARTIR DE 17H30: ROCKYPOP FLAINE HOTEL ET SPA MUSIC
Live music au RockyPop Flaine hôtel et spa de 17h30 à 19h avec «Sadeema music band» (Reprises). Plus d'informations au 04.80.16.12.21

FROM 5.30PM: ROCKY POP FLAINE HOTEL AND SPA MUSIC
Live music at RockyPop Flaine hotel and spa from 5.30pm to 7.00pm with «Sadeema music band» (Pop-rock). More information at +33(0)480161221

LUNDI 25 DÉCEMBRE - MONDAY DECEMBER 25TH

A PARTIR DE 16H00: MARCHÉ FLAINE FORÊT
Marché alimentaire, produits du terroir, produits régionaux à l'arrivée de l'ascenseur n°1

FROM 4.00PM: FLAINE FORET MARKET
Food market with local products at the top of lift number 1

**A PARTIR DE 17H30 :
ARRIVÉE OFFICIELLE DU PÈRE NOËL - FLAINE FORUM
FROM 5.30PM: SANTA'S OFFICIAL ARRIVAL - FLAINE FORUM**



17h30: **Spectacle de feu et de lumières** avec la cie Firelight.
From 5.30pm: Fire and led show with Firelight cie.



18h00: **Arrivée surprise du Père Noël** et distribution de chocolat pour tous.
From 6.00pm: Santa's surprising arrival with chocolates for everyone.

Boissons chaudes offertes par notre partenaire SHERPA.
Free hot drinks for all with our partener SHERPA.

MARDI 26 DÉCEMBRE - TUESDAY DECEMBER 26TH

14H00: VISITE GUIDÉE DU PATRIMOINE DE LA STATION
Commentée par le directeur du Centre d'Art, inscriptions gratuites avant le mardi matin 11h30 au centre d'art. Informations au 04.50.90.41.73

2.00PM: FLAINE HERITAGE GUIDED TOUR
Commented by Art Center director, free registration before Tuesday 11.30am at the Art Center. Informations at +33(0)450904173. Holding french.

**A PARTIR DE 16H : APRÈS SKI POUR LES ENFANTS
FROM 4.00PM: CHILDREN AFTER SKI**



16h00: **Concours de bonhomme de neige** avec notre partenaire SHERPA (Goûter offert à tous les participants) Inscription sur place, Flaine Forum.
From 4.00pm: Snowman competition with our sponsorship SHERPA (Free snacks for all participants) Free registration on site, Flaine Forum.



«LA MAGIE DE NOËL»
18h00: **Spectacle de Magie avec Thierry NADALINI «L'ESCAMOTEUR»** Tout public
Entrée gratuite - Auditorium Eric et Sylvie Boissonnas - Flaine Forêt - Durée 45min
From 6.00pm: Magic show for all with Thierry NADALINI «L'ESCAMOTEUR» Free entrance - Auditorium Eric & Sylvie Boissonnas - Flaine Forêt - 45min

A PARTIR DE 16H: STAND DE NOËL, FLAINE FORUM

Au profit de l'association des parents d'élèves. Dégustation et vente d'huitres - Chocolat chaud, vin chaud - Vente de gâteaux, barbe à papa et petits cadeaux. Plus d'informations au 0620990588

4.00PM: CHRISTMAS STAND, FLAINE FORUM

For Flaine pupils parents association. Oysters tasting ans sale - Hot chocolate and hot wine. Sale of snacks and small gifts.

More information at +33 (0)620990588

MERCREDI 27 DÉCEMBRE - WEDNESDAY DECEMBER 27TH



**A PARTIR DE 16H45 : SPECTACLE SON ET LUMIÈRE
FROM 4.45PM : SOUND AND LIGHT SHOW**

A partir de 16H45: Illuminations de Noël avec la Cie Fireworxx
From 4.45pm: Christmas lights with Fireworxx Cie



A partir de 17h40: Descente aux flambeaux des moniteurs de la station
From 5.40pm: Torchlights descent with all Flaine instructors



A partir de 18h00: Spectacle de drones sur le thème de Noël
From 6.00pm: Christmas Drones show on subject



Boissons chaudes offertes par notre partenaire SHERPA
Free hot drinks for all with our partner SHERPA.

JEUDI 28 DÉCEMBRE - THURSDAY DECEMBER 28TH

18H00: «LA MAGIE DE NOEL»



Spectacle de Magie avec Harry Covert «Le Roi Du Mystère» Tout public
Entrée gratuite - Auditorium Eric et Sylvie Boissonnas
Flaine Forêt - Durée 50min



6.00pm: **Magic show** for all with Harry Covert «Le Roi Du Mystère»
*Free entrance - Auditorium Eric & Sylvie Boissonnas
Flaine Forêt - 50min*

DE 17H À 19H: HAPPY HOURS - APRÈS SKI DU TOTEM

Déchaussez à l'After Ski du Totem tous les jeudis. Au programme: Happy hours Snacking à partager... ou pas. Terrasse panoramique. Enjoy. Share. Repeat. à Friendly Kitchen & Bar -Totem - Friendly Hotel - Flaine Forum. Plus d'informations au 04.30.05.03.44

FROM 5.00PM TO 7.00PM: HAPPY HOURS - TOTEM AFTER SKI

*Take off your ski every thursday at TOTEM Hotel for after ski
Program: Happy hours- Snacking to share ... or not. Friendly Kitchen & Bar -Totem - Friendly Hotel - Flaine Forum. More information : + 33(0)430050344*

A PARTIR DE 17H30: EDDY LE MAGICIEN AU ROCKY POP HOTEL SPA

Après ski close up avec Eddy le magicien au Rocky Pop Flaine hôtel et Spa
Plus d'informations au 04.80.16.12.21

FROM 5.30PM: EDDY THE MAGICIAN AT ROCKY POP FLAINE HOTEL & SPA

*Close up after ski at Rocky Pop Flaine hotel & spa
band » (cover). More information at +33(0)480161221*

18H00: VERNISSAGE DE L'EXPOSITION «F.L.A.G 2024»

Après une première édition de la « Flaine Art Gallery » (F.L.A.G.) en 2022, nous vous proposons de venir découvrir le projet 2024. Le Centre d'Art de Flaine se métamorphose à nouveau et (re)devient la « Flaine Art Gallery (since 1970) ». Toujours aussi responsable, engagée et friande d'anglicisme, la F.L.A.G. est un concept store dédié à la création contemporaine émergente. Plus d'informations au 04.50.90.41.73

6.00PM: ART CENTER OPENING WITH «F.L.A.G 2024» EXHIBITION

*After the first event of «Flaine Art Gallery» in 2022, we invit you to come and discover the 2024 project. The Flaine Art Center gets another make over and it's back to being the Flaine Art Galery since 1970. As responsible, committed and keen on anglicisms as ever, F.L.A.G. is a concept store for contemporary emerging creation.
More information at +33(0)4.50.90.41.73*

CINEMA

Ouvert du
dimanche au
vendredi

Open sunday to friday

Programme



**HOTEL
ROCKY POP**

Rocky pop Music
concert live
A partir de 17h30

Sadeema music band
(Pop-Rock)
25/12/23

Eddy le magicien
(close up après ski)
28/12/23

Informations au
+33 (0)4.80.16.12.21

**CENTRE D'ART
ART CENTER**

Ouverture
dimanche au vendredi
De 16h à 19h

Open from
Sunday to friday
From 4.00pm to 7.00pm

infos+33(0)450904173

**AFTER SKI
HOTEL TOTEM**

Happy Hour
et DJ set
Tous les jeudis de 17h à 19h

Happy hour
every thursday from 5.00pm to
7.00pm

Infos+33(0)4.30.05.03.40

ROCKY POP

CHAMBRES & APPARTEMENTS
SPA NUXE - BAR - 3 RESTAURANTS
JEUX - SALLES DE KARAOKÉ

ROCKYPOP FLAINE ❤️
Bâtiment Aujon - Flaine Forum | rockypop.com
+33 (0)4 80 16 12 21 | flaine@rockypop.com

TOTEM
Friendly Hotel Flaine

HOTEL - RESTAURANT - BAR - SPA PURE ALTITUDE
Au pied des pistes avec terrasse panoramique
Déjeuner à la carte - Diner buffet

Flaine Forum - +33 (0)4 30 05 03 40 - terminalneigetotem.com

HIVER 23-24

FLAINE.COM

2023-2024

FLAINE

Téléchargez-moi! Download me!

Nature Motoneige

Tous les soirs, une vraie randonnée entre pistes et forêts
Every evening, a real hike between pistes and forests

NOUVELLES MOTONEIGES

+33 (0)6 12 21 40 60 - www.deltaevasion.com

BRASSERIE LES CIMES
FLAINE FORUM - 04 50 90 89 64
BRASSERIE - PIZZERIA - SPÉCIALITÉS SAVOYARDES - BAR - LOUNGE

DINNER EXPRESS
04 50 96 57 02
Livraison Pizzas & Repas
Pizzas & Meals Delivery

PLUS JAMAIS CA !!! Leave your skis at the bottom of the slopes !!

So Easy !

Patrick's Ski Locker
patskilockers@gmail.com

Flaine Forêt
Résidence "Le Panoramic"

NEVER AGAIN !!! Laissez vos skis au pied des pistes !!

esf

Envie de partir à l'aventure ou tout simplement besoin d'un coup de pouce, l'ESF de Flaine est là pour vous !

Just for you or need a little help, ESF Flaine ski instructor are here for you !

ESF FLAINE
mail: infoesf-flaine.fr
Tél: +33(0)4 50 90 81 00

Profitez de notre buffet à volonté !

Village Club MMV Le Flaine (Forum)
Ouvert de 12h à 14h
Tarif : 25€/personne
Réservation au +33 (0)4 50 90 47 36

flaine
1600-3300
HAUTE-SAVOIE

Ouverture station
29 juin au 30 août 2024

FLAINESCOPE

PROGRAMME DES ANIMATIONS

OFFICE DE TOURISME DE FLAINE +33(0)4.50.90.80.01

