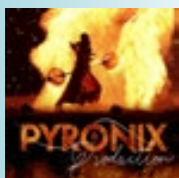


**A NE PAS RATER
CETTE SEMAINE**

**SOIREE
DU NOUVEL AN**



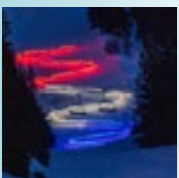
**31/12/2023
A PARTIR DE 17H45
FLAINE FORUM**

**SPECTACLE DE MAGIE
AVEC MAGIC LOLO**



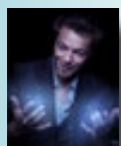
**À L'AUDITORIUM
02/01/2024
18H00**

**LA DESCENTE
AUX FLAMBEAUX
SPECTACLE
DE DRONES**



**03/01/2024
À PARTIR DE 17H00
FLAINE FORUM**

**SPECTACLE DE MAGIE
«LE MONDE
DE FELIX»**



**À L'AUDITORIUM
04/01/2024
18H00**

PROGRAMME ANIMATIONS - ENTERTAINMENT PROGRAM

NOUVEL AN / NEW YEAR

DIMANCHE 31 DÉCEMBRE - SUNDAY DECEMBER 31ST



**SOIREE DU NOUVEL AN / NEW YEAR EVENING
À PARTIR DE 17H45 / FROM 5.45PM
FLAINE FORUM**



**PYRONIX PRODUCTION PRÉSENTE: «ELYSIUM»
SPECTACLE DE 30 MINUTES**

«Dans cette création artistique inédite, vous évoluerez dans une ambiance née de la fusion entre les mondes du cyberpunk et du post-apocalyptique, inspirée des plus grands romans de science-fiction. Venez découvrir ce monde perturbé où instruments lumineux et enflammés cohabitent !»

BOISSONS CHAUDES OFFERTES / FREE HOT DRINKS

A PARTIR DE 18H00 : ROCKYPOP FLAINE HOTEL ET SPA MUSIC
Live music au RockyPop Flaine hôtel et spa de 18h00 à 2h00 avec «DJ Mikkyface» (DJ Set). Plus d'informations au 04.80.16.12.21

FROM 6.00PM : ROCKY POP FLAINE HOTEL AND SPA MUSIC
Live music at RockyPop Flaine hotel and spa from 6.00pm to 2.00am with «Mikkiface DJ» (DJ Set). More information at +33(0)480161221

LUNDI 1ER JANVIER - MONDAY JANUARY 1ST

A PARTIR DE 13H - 15H45 - 18H00 LA FANFARE EXPRESS FLAINE FORUM
Prenez des cuivres assez fous pour jouer par -15°C ou par +40°C, et des percussionnistes capables de faire monter la température par n'importe quel temps.
Plus d'informations au 04.50.90.80.01

FROM 1.00PM - 3.45PM AND 6.00PM: FANFARE EXPRESS FLAINE FORUM
Follow our brass band through the resort in Flaine Forum.
More informations at +33(0)450908001

A PARTIR DE 16H00 : MARCHÉ FLAINE FORÊT
Marché alimentaire, produits du terroir, produits régionaux à l'arrivée de l'ascenseur n°1.
FROM 4.00PM: FLAINE FORET MARKET
Food market with local products at the top of lift number 1.

A PARTIR DE 17H30 : EDDY LE MAGICIEN AU ROCKY POP HOTEL SPA
Après ski close up avec Eddy le magicien au Rocky Pop Flaine hôtel et Spa
Plus d'informations au 04.80.16.12.21
FROM 5.30PM: EDDY THE MAGICIAN AT ROCKY POP FLAINE HOTEL & SPA
Close up after ski at Rocky Pop Flaine hotel & spa
band » (cover). More information at +33(0)480161221

A PARTIR DE 18H00 : POT D'ACCUEIL + FANFARE EXPRESS
Présentation des prestataires de la station ainsi que des animations de la semaine.
Distribution de vin chaud et de jus de pomme chaud avec notre partenaire SHERPA.
Rdv devant l'Office de Tourisme - Flaine Forum
De nombreux lots à gagner lors de notre grande tombola gratuite.
FROM 6.00PM : WELCOME DRINK + FANFARE EXPRESS
Activities and entertainment week's introduction. Mulled wine and hot apple juice offered by our partner Sherpa. Meeting point at Flaine Forum in front of the Tourist Office.
Many prizes to win in our big free raffle.

MARDI 2 JANVIER - TUESDAY JANUARY 2ND

14H00 : VISITE GUIDÉE DU PATRIMOINE DE LA STATION
Commentée par le directeur du Centre d'Art, inscriptions gratuites avant le mardi matin 11h30 au Centre d'Art. Informations au 04.50.90.41.73
2.00PM : FLAINE HERITAGE GUIDED TOUR
Commented by Art Center director, free registration before Tuesday 11.30am at the Art Center.
Informations at +33(0)450904173. Holding french.

**A PARTIR DE 16H00 : APRÈS SKI POUR LES ENFANTS
FROM 4.00PM : CHILDREN AFTER SKI**

16h00 : Concours de bonhomme de neige avec notre partenaire SHERPA (Goûter offert à tous les participants) Inscription sur place, Flaine Forum.
From 4.00pm: Snowman competition with our sponsorship SHERPA (Free snacks for all participants) Free registration on site, Flaine Forum.



«LA MAGIE DE NOËL»
18h00 : Spectacle de Magie avec Magic Lolo - Tout public
Entrée gratuite - Auditorium Eric et Sylvie Boissonnas
- Flaine Forêt - Durée 50min
Navette tardive en fin de spectacle
From 6.00pm: Magic show for all with Magic Lolo
Free entrance - Auditorium Eric & Sylvie Boissonnas
- Flaine Forêt - 50min
Late shuttle at the end of the show



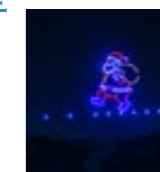
A PARTIR DE 16H00 : STAND DE NOËL, FLAINE FORUM
Au profit de l'association des parents d'élèves. Dégustation et vente d'huitres - Chocolat chaud, vin chaud - Vente de gâteaux, barbe à papa et petits cadeaux.
Plus d'informations au 0620990588

FROM 4.00PM : CHRISTMAS STAND, FLAINE FORUM
For Flaine pupils parents association. Oysters tasting and sale - Hot chocolate and hot wine. Sale of snacks and small gifts.
More information at +33 (0)620990588

MERCREDI 3 JANVIER - WEDNESDAY JANUARY 3RD



**A PARTIR DE 17H00 : SPECTACLE SON ET LUMIÈRE
FROM 5.00PM : SOUND AND LIGHT SHOW**



Ambiance festive avec DJ KODIS (Dj Set)
Athmosphere party with DJ Kodis (Dj Set)

Illuminations de Noël avec la Cie Fireworxx
Christmas lights with Fireworxx Cie

Descente aux flambeaux des moniteurs de la station
Torchtlight descent with all Flaine ski instructors



Spectacle de drones special Nouvel An
Drones show «SpecialNew Year»



Boissons chaudes offertes par notre partenaire SHERPA
Free hot drinks for all with our partner SHERPA.

Navette tardive à la fin de l'évènement
Late shuttle at the end of the show

JEUDI 4 JANVIER - THURSDAY JANUARY 4TH



18H00 : «LA MAGIE DE NOEL»

Spectacle de Magie avec «Le monde de Felix» - Tout public
Entrée gratuite - Auditorium Eric et Sylvie Boissonnas
Flaine Forêt - Durée 50min



6.00pm : **Magic show** for all with «Le Monde de Felix»
Free entrance - Auditorium Eric & Sylvie Boissonnas - Flaine Forêt - 50min

Navette tardive à la fin du spectacle
Late shuttle at the end of the show

DE 17H00 À 19H00 : HAPPY HOURS - APRÈS SKI DU TOTEM
Déchaussez à l'After Ski du Totem tous les jeudis. Au programme: Happy hours, snacking à partager... ou pas. Terrasse panoramique.
Enjoy. Share. Repeat. à Friendly Kitchen & Bar -Totem - Friendly Hotel - Flaine Forum.
Plus d'informations au 04.30.05.03.44

FROM 5.00PM TO 7.00PM : HAPPY HOURS - TOTEM AFTER SKI
Take off your ski every thursday at TOTEM Hotel for after ski
Program: Happy hours- Snacking to share ... or not. Friendly Kitchen & Bar -Totem - Friendly Hotel - Flaine Forum. More information : + 33(0)430050344

CINEMA

Ouvert du
dimanche au
vendredi

Open sunday to friday

Programme



HOTEL ROCKY POP

Rocky pop Music
concert live
A partir de 18h00

DJ MIKKYFACE
(DJ SET)
30/12/2023 et 31/12/2023

Eddy le magicien
(close up après ski)
01/01/2024 à 17h30

Infos au
+33 (0)4.80.16.12.21

CENTRE D'ART ART CENTER

Ouverture
dimanche au vendredi
De 16h00 à 19h00

Open from
Sunday to Friday
From 4.00pm to 7.00pm

infos+33(0)450904173

AFTER SKI HOTEL TOTEM

Happy Hour
et DJ set
Tous les jeudis
17h00 à 19h00

Happy hour
every thursday from 5.00pm to
7.00pm

Infos+33(0)430050340

ROCKY POP

CHAMBRES & APPARTEMENTS
SPA NUXE - BAR - 3 RESTAURANTS
JEUX - SALLES DE KARAOKÉ

ROCKYPOP FLAINE ❤️
Bâtiment Aujon - Flaine Forum | rockypop.com
+33 (0)4 80 16 12 21 | flaine@rockypop.com

TOTEM
Friendly Hotel Flaine

HOTEL - RESTAURANT - BAR - SPA PURE ALTITUDE
Au pied des pistes avec terrasse panoramique
Déjeuner à la carte - Diner buffet

Flaine Forum - +33 (0)4 30 05 03 40 - terminalneigetotem.com

HIVER 23-24

FLAINE.COM

2023-2024

FLAINE

Téléchargez-moi! Download me!

Nature Motoneige

Tous les soirs, une vraie randonnée entre pistes et forêts
Every evening, a real hike between pistes and forests

NOUVELLES MOTONEIGES

+33 (0)6 12 21 40 60 - www.deltaevasion.com

BRASSERIE LES CIMES
FLAINE FORUM - 04 50 90 89 64
BRASSERIE - PIZZERIA - SPÉCIALITÉS SAVOYARDES - BAR - LOUNGE

DINNER EXPRESS
04 50 96 57 02
Livraison Pizzas & Repas
Pizzas & Meals Delivery

PLUS JAMAIS CA !!! Leave your skis at the bottom of the slopes !!

So Easy !

Patrick's Ski Locker
patskilockers@gmail.com

Flaine Forêt
Résidence "Le Panoramic"

NEVER AGAIN !!! Laissez vos skis au pied des pistes !!

esf

Envie de partir à l'aventure ou tout simplement besoin d'un coup de pouce, l'ESF de Flaine est là pour vous !

Just for you or need a little help, ESF Flaine ski instructor are here for you !

ESF FLAINE
mail: infoesf-flaine.fr
Tél: +33(0)4 50 90 81 00

Profitez de notre buffet à volonté !

Village Club MMV Le Flaine (Forum)
Ouvert de 12h à 14h
Tarif : 25€/personne
Réservation au +33 (0)4 50 90 47 36

flaine
1600-3300
HAUTE-SAVOIE

Ouverture station
29 juin au 30 août 2024

FLAINESCOPE

PROGRAMME DES ANIMATIONS

OFFICE DE TOURISME DE FLAINE +33(0)4.50.90.80.01

