

### Circuits - Les Carroz

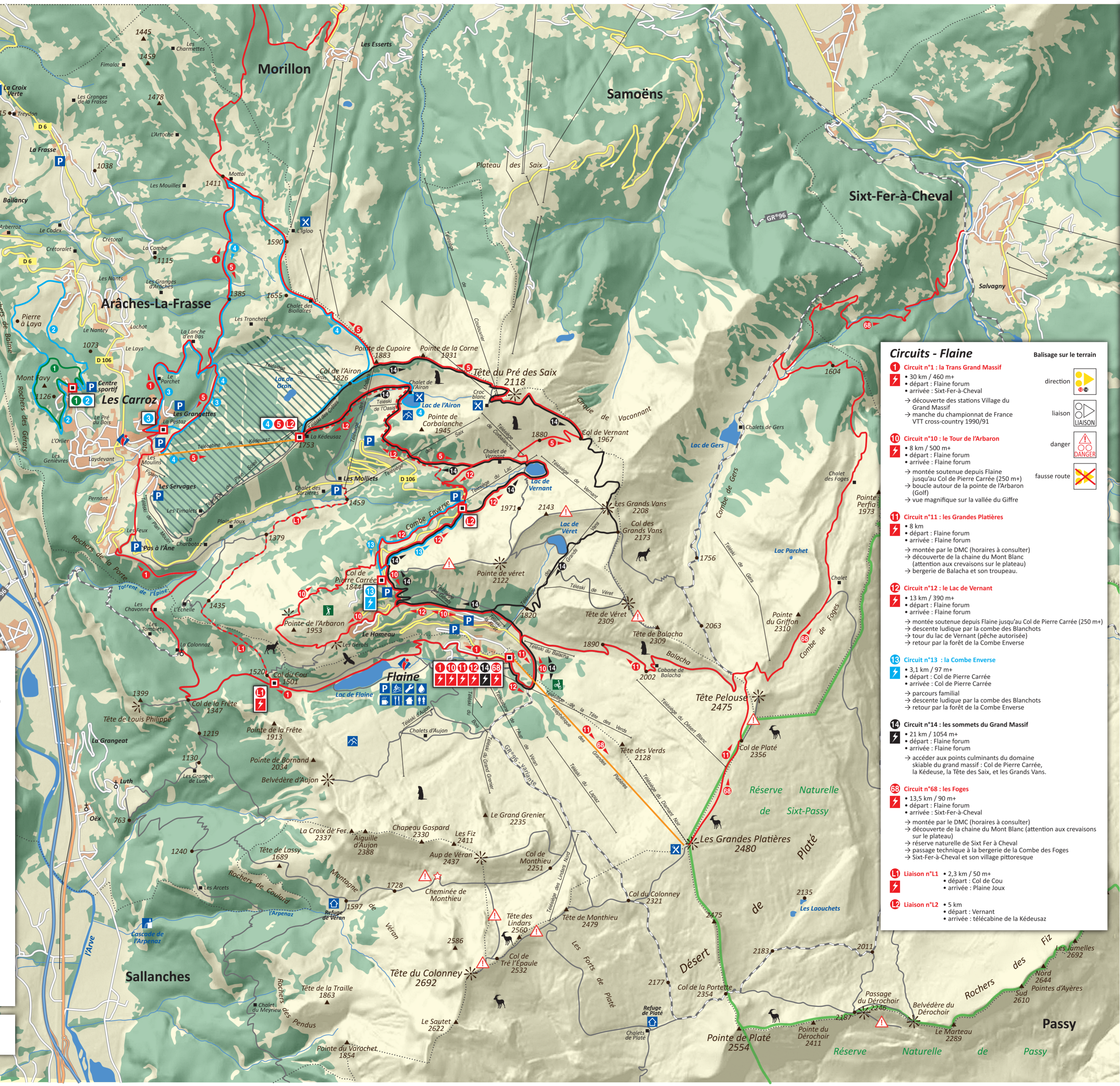
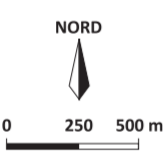


- 1 Circuit n°1 : Tour du Mont Favy**
- 3 km / 121 m+
  - départ : parking centre sportif
  - itinéraire court et adapté aux débutants
  - traversée de la forêt du « Clis »
  - point de vue du Mont Favy et son panneau géologique
- 2 Circuit n°2 : Boucle de la Pierre à Laya**
- 5,4 km / 202 m+
  - départ : parking centre sportif
  - itinéraire à faible dénivelé, adapté aux enfants
  - découverte du vieux village d'Arches
  - la « Pierre à Laya » et sa légende
  - spécificité de la flore locale (parcours botanique)
  - balcon des Aravis, surplombant la vallée de l'Arve
- 3 Circuit n°3 : Boucle de la « Pestaz »**
- 4 km / 242 m+
  - départ : parking de la Pestaz (direction télécabine)
  - évolution en milieu forestier
  - découverte du hameau « Les Lanches d'en Bas »
  - passages ludiques (traversées de ruisseaux)
- 4 Circuit n°4 : Lac de l'Airon**
- 10 km / 223 m+
  - départ : parking télécabine « la Kédeusaz »
  - montée par la télécabine de la « Kédeusaz » (selon heures d'ouverture)
  - ferme de l'Airon et son lac de pêcheurs (ventre de fromages)
  - traversées de la commune par les arêtes (point de vue à 360°)
  - liaisons possibles avec Flaine, Samoëns, Morillon, Agy
- 5 Circuit n°5 : Lac de l'Airon**
- 15 km / 606 m+
  - départ : parking télécabine « la Kédeusaz »
  - montée par la télécabine de la « Kédeusaz » (selon heures d'ouverture)
  - itinéraire « technique et » physique, pour vététistes confirmés
  - ferme de l'Airon et son lac de pêcheurs (ventre de fromages)
  - découverte des 2 lacs (l'Airon et Vernant)
  - passage par le point culminant de la station (Tête du Pré des Saix - 2100 m.)
  - liaisons possibles avec Flaine, Samoëns, Morillon, Agy

### Légende

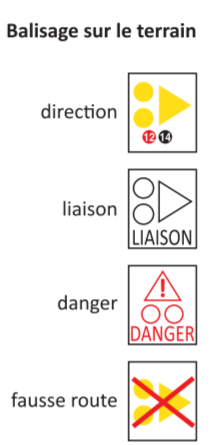
- Parcours vert : facile
- Parcours vert : intermédiaire
- Parcours rouge : difficile
- Parcours noir : très difficile
- Départ de parcours
- 🚲 Bike park (Les Carroz)
- ⚡ VTAE (assistance électrique)
- 🚠 Remontée mécanique ouverte en été
- 🚠 Remontée mécanique
- 🌿 Limite de Réserve Naturelle

- Accueil et à l'étape**
- 🏠 Office de tourisme
  - 🅅 Parking
  - 🍽️ Restaurant d'altitude
  - 🏠 Gîte d'étape
  - 🏠 Refuge gardé (l'été seulement)
- Loisirs**
- 🏌️ Golf
  - 🐎 Centre équestre
  - 🏍️ Zone trial (Flaine)
- Patrimoine**
- 🗿 Vue panoramique
  - 🏔️ Cascade
  - 🏔️ Alpage
  - 🐼 Marmottes
  - 🐐 Rapaces
  - 🐐 Bouquetins
  - 🐐 Chamois
  - ⛪ Église, chapelle



### Circuits - Flaine

- 1 Circuit n°1 : la Trans Grand Massif**
- 30 km / 460 m+
  - départ : Flaine forum
  - arrivée : Sixt-Fer-à-Cheval
  - découverte des stations Village du Grand Massif
  - manche du championnat de France VTT cross-country 1990/91
- 10 Circuit n°10 : le Tour de l'Arbaron**
- 8 km / 500 m+
  - départ : Flaine forum
  - arrivée : Flaine forum
  - montée soutenue depuis Flaine jusqu'au Col de Pierre Carrée (250 m+)
  - boucle autour de la pointe de l'Arbaron (Golf)
  - vue magnifique sur la vallée du Giffre
- 11 Circuit n°11 : les Grandes Platières**
- 8 km
  - départ : Flaine forum
  - arrivée : Flaine forum
  - montée par le DMC (horaires à consulter)
  - découverte de la chaîne du Mont Blanc (attention aux crevasons sur le plateau)
  - bergerie de Balacha et son troupeau.
- 12 Circuit n°12 : le Lac de Vernant**
- 13 km / 390 m+
  - départ : Flaine forum
  - arrivée : Flaine forum
  - montée soutenue depuis Flaine jusqu'au Col de Pierre Carrée (250 m+)
  - descente ludique par la combe des Blanchots
  - tour du lac de Vernant (pêche autorisée)
  - retour par la forêt de la Combe Enverse
- 13 Circuit n°13 : la Combe Enverse**
- 3,1 km / 97 m+
  - départ : Col de Pierre Carrée
  - arrivée : Col de Pierre Carrée
  - parcours familial
  - descente ludique par la combe des Blanchots
  - retour par la forêt de la Combe Enverse
- 14 Circuit n°14 : les sommets du Grand Massif**
- 21 km / 1054 m+
  - départ : Flaine forum
  - arrivée : Flaine forum
  - accéder aux points culminants du domaine skiable du grand massif : Col de Pierre Carrée, la Kédeuse, la Tête des Saix, et les Grands Vans.
- 68 Circuit n°68 : les Foges**
- 13,5 km / 90 m+
  - départ : Flaine forum
  - arrivée : Sixt-Fer-à-Cheval
  - montée par le DMC (horaires à consulter)
  - découverte de la chaîne du Mont Blanc (attention aux crevasons sur le plateau)
  - réserve naturelle de Sixt Fer à Cheval
  - passage technique à la bergerie de la Combe des Foges
  - Sixt-Fer-à-Cheval et son village pittoresque
- Liaison n°11**
- 2,3 km / 50 m+
  - départ : Col de Cou
  - arrivée : Plaine Joux
- Liaison n°12**
- 5 km
  - départ : Vernant
  - arrivée : télécabine de la Kédeusaz



**Recommandations**

- gardez votre sécurité, portez un casque !
- respectez la priorité des randonneurs et les normes de circulation.
- respectez l'environnement, ramenez vos déchets.
- suivez les routes balisées, n'entrez pas dans les chemins privés.
- la commune n'est pas responsable de la mauvaise utilisation des itinéraires, ni des possibles imprudences commises par les usagers.
- numéro d'urgence : 18 ou 112 (portables)

**Respecter la nature c'est la protéger !**

La pratique du VTT en dehors des pistes de descente balisées dérange la faune et dégrade la nature : destruction des couvées d'oiseaux nichant à terre, ramassage des sols, mise à nu des racines, des arbres ... Tout contenant sera verbalisé par les services de l'O.N.F. (Office National des Forêts) ou par la Police Municipale.

Pour protéger les espaces naturels, que vous aillez parcourir, et qui abritent de nombreuses espèces animales :

- ne sortez pas des pistes et sentiers balisés.
- respectez les zones sensibles matérialisées sur le terrain et sur le plan des pistes.
- ne laissez aucun déchet derrière votre passage.
- randonneurs, tenez vos chiens en laisse.

Document non contractuel. Toutes les informations contenues sur cette carte sont données à titre indicatif et ne sauraient, en aucun cas, engager la responsabilité des Offices de Tourisme des Carroz et de Flaine.

**Office de Tourisme des Carroz**  
9, place de l'Amblance - 74300 LES CARROZ DARAÏCHES  
04 50 90 00 04  
[www.lescarroz.com](http://www.lescarroz.com)

**Office de Tourisme de Flaine**  
Galerie Marchande Flaine-forum - 74300 FLAINE  
04 50 90 80 01 - [www.flaine.com](http://www.flaine.com)  
[www.siflaine.com/sentiers#VTT](http://www.siflaine.com/sentiers#VTT)