

HIVER 25-26

Flaine.com

flaine  
1600-2500  
HAUTE-SAVOIE



 Flashez-moi

# Flainescopes

**Programme des animations**

**Office de Tourisme de Flaine**

**+33(0)4.50.90.80.01**



STELLAIR  
DRONE SHOW







Ma première fois

Du 24/01/26 au 31/01/26

## SAMEDI 24 JANVIER



### Yoga au RockyPop

🕒 18h mardi, samedi 📍 Hôtel RockyPop - Flaine Forum

💶 Plein tarif : 20 € par séance - Tarif préférentiel : 55 euros les 5 cours, 100 euros les 10 cours

Au RockyPop Flaine, place au lâcher-prise avec nos séances de yoga animées par Maude Stolz, tous les mardis et samedis.

Réservation à la réception de l'hôtel ou en envoyant un email

☎ 04 80 16 12 21

[www.rockypop.com/flaine](http://www.rockypop.com/flaine)



### RockyPop Music

🕒 18h30-21h Avec le groupe Groovinours (pop-rock). 📍 Hôtel RockyPop - Flaine Forum

💶 Gratuit.

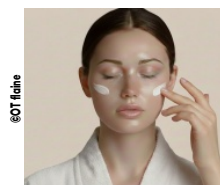
Concert de musique Pop Rock.

Le concert est accessible sans réservation préalable.

☎ 04 80 16 12 21

[www.rockypop.com/flaine](http://www.rockypop.com/flaine)

## DIMANCHE 25 JANVIER



### Atelier bien être au Spa Deep Nature

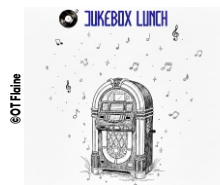
📍 Flaine Les Gérats

💶 Gratuit. 🧑 À partir de 14 ans PRÊT(E) A BRILLER ?

Réservation obligatoire

☎ 04 50 55 94 73

[www.deepnature.fr/fr/spa-flaine-terrasses-helios](http://www.deepnature.fr/fr/spa-flaine-terrasses-helios)



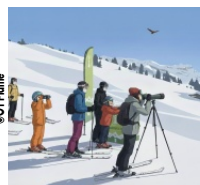
### Jukebox live à la Joyeuse

🕒 12h-16h dimanche 📍 Restaurant La Joyeuse - Flaine Front de neige

💶 Accès libre. Consommations et repas payants sur place.

DJ set jukebox live, glisse, soleil et cochon à la broche.

☎ 04 57 44 45 85 - 06 79 85 42 45



### Animation nature

🕒 13h-16h vendredi, dimanche, mardi, lundi 📍 Au départ du télésiège Désert Blanc

💶 Accès libre.

Venez satisfaire votre curiosité sur la faune qui nous entoure en montagne et avec de la chance vous pourrez observer des animaux !

☎ 04 50 90 40 00

[www.grand-massif.com](http://www.grand-massif.com)



### Messe

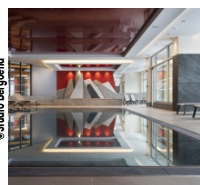
🕒 18h30 dimanche 📍 Résidence MGM l'Alhena

💶 Gratuit.

Messe à la résidence MGM l'Alhena avec le Père Alexandre.

☎ 04 50 90 82 75 - 04 58 10 03 08

## LUNDI 26 JANVIER



### Inspiration matinale

🕒 9h lundi Retrouvez l'animation tous les jours du lundi au dimanche à partir de 9h00 📍 MGM Résidence Alhena, Flaine Front de neige

💶 Tarif unique : 55 € - Plus de

précision à la réception de l'hôtel MGM Athéna résidence & Spa

Réveil en Douceur : une animation inspirante pour commencer la journée avec sérénité

Plus de précision à la réception de l'hôtel. Formule comprenant le petit déjeuner buffet de l'hôtel, l'accès au Spa (piscine, jacuzzi, hammam...) et une sélection de produit découverte Pure Altitude.

☎ 04 85 58 24 45



### Animation nature

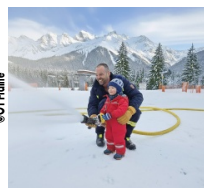
🕒 13h-16h vendredi, dimanche, mardi, lundi 📍 Au départ du télésiège Désert Blanc

€ Accès libre.

*Venez satisfaire votre curiosité sur la faune qui nous entoure en montagne et avec de la chance vous pourrez observer des animaux !*

☎ 04 50 90 40 00

[www.grand-massif.com](http://www.grand-massif.com)



### Maniement de la lance à incendie

🕒 16h lundi L'activité est maintenue sous réserve de la disponibilité des pompiers. 📍 Marché de Flaine - Flaine Forêt

€ Gratuit.

*Devenez pompier le temps d'un instant.*

☎ 04 50 90 80 01

[www.flaine.com](http://www.flaine.com)



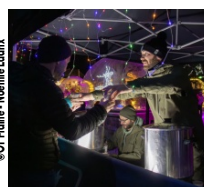
### Marché de Flaine Forêt

🕒 16h-19h lundi 📍 Flaine Forêt

€ Accès libre.

*Marché de Flaine Forêt*

☎ 04 50 90 82 75



### Pot d'accueil

🕒 17h30 lundi 📍 Flaine Forum

€ Gratuit.

*La station vous accueille chaleureusement autour de délicieuses boissons chaudes. Venez*

*recupérer toutes les informations essentielles pour votre séjour en savourant un vin chaud ou un jus de pomme offerts par notre partenaire, le supermarché Le Sherpa.*

☎ 04 50 90 80 01



### Sessions yoga du Totem

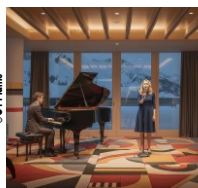
🕒 18h30-19h30 jeudi, lundi 📍 Hôtel Totem - Flaine Forum

€ Plein tarif : 20 € par personne - - Plus de précision à la réception de l'hôtel.

*Détendez-vous lors d'une session de yoga guidée par Adeline, alliant sérénité et bien-être.*

☎ 04 30 05 03 40

[www.totem-flaine.com](http://www.totem-flaine.com)



### Concert à la résidence Alhena

🕒 18h30-20h30 lundi Avec Digby solo

📍 MGM - Alhena Résidence et Spa

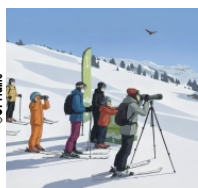
€ Gratuit.

*Profitez d'une soirée concert au coin du feu à la résidence Alhena. Installez-vous dans le grand salon avec cheminée et laissez-vous emporter par une ambiance musicale chaleureuse. Le concert est accessible sans réservation préalable.*

☎ 04 85 58 24 45

[www.mgm-hotels-residences.com/residence-alhena-flaine](http://www.mgm-hotels-residences.com/residence-alhena-flaine)

## MARDI 27 JANVIER



### Animation nature

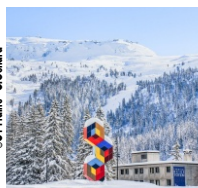
🕒 13h-16h vendredi, dimanche, mardi, lundi 📍 Au départ du télésiège Désert Blanc

€ Accès libre.

*Venez satisfaire votre curiosité sur la faune qui nous entoure en montagne et avec de la chance vous pourrez observer des animaux !*

☎ 04 50 90 40 00

[www.grand-massif.com](http://www.grand-massif.com)



### Visite guidée du patrimoine de Flaine

🕒 14h-15h50 mardi 📍 Flaine Forum

€ Gratuit. 🧑 À partir de 15 ans

*Le Centre d'Art offre la possibilité de découvrir le patrimoine de cette station classée. Réservation obligatoire à effectuer avant le mardi 11h30 auprès du Centre d'Art de Flaine.*

☎ 04 50 90 41 73

[www.centredartdeflaine.com/](http://www.centredartdeflaine.com/)



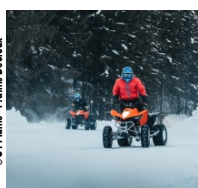
### Après Ski de L'Éloge

🕒 16h-21h mardi, jeudi 📍 SARL Les Chalets

*Happy hour Après-Ski de 16h à 21h au chalet cosy de L'Éloge, cadre rustique au pied des pistes. Ambiance musicale, boissons et good vibes pour prolonger la journée ski dans une atmosphère chaleureuse et festive.*

☎ 04 50 90 85 91

[www.restaurantlemichet-flaine.com/](http://www.restaurantlemichet-flaine.com/)



### Initiation au quad sur glace

🕒 16h30-19h Sessions enfants (7 à 13 ans) de 16h30 à 17h00. Sessions



adultes de 17h00 à 19h00. 📍 Circuit de quad sur glace - Flaine Front de neige

€ Gratuit. 🧑 À partir de 7 ans

*Vivez votre première fois : Initiez-vous à la conduite de quad sur glace. 15 minutes de sensations fortes sur un circuit unique !*

*Les réservations se font sur place, à l'Office de Tourisme de Flaine à partir du samedi 24 janvier. Places limitées.*

☎ 04 50 90 80 01



### Happy hour du Totem

🕒 17h-19h mardi, jeudi 📍 Hôtel Totem - Flaine Forum

€ Tarifs non communiqués. -50% les bières pressions, cocktails et plus encore...

*Happy hour au Friendly Bar de l'hôtel le Totem. L'accès au bar de l'hôtel Totem est libre. Aucune réservation au préalable n'est nécessaire.*

☎ 04 30 05 03 40

www.totem-flaine.com



### Yoga au RockyPop

🕒 18h mardi, samedi 📍 Hôtel RockyPop - Flaine Forum

€ Plein tarif : 20 € par séance - Tarif préférentiel : 55 euros les 5 cours, 100 euros les 10 cours

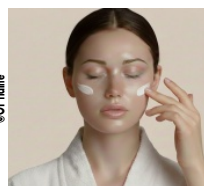
*Au RockyPop Flaine, place au lâcher-prise avec nos séances de yoga animées par Maude Stolz, tous les mardis et samedis.*

*Réservation à la réception de l'hôtel ou en envoyant un email*

☎ 04 80 16 12 21

www.rockypop.com/flaine

## MERCREDI 28 JANVIER



### Atelier bien être au Spa Deep Nature

📍 Flaine Les Gérats

€ Gratuit. 🧑 À partir de 14 ans  
**PRÊT(E) A BRILLER ?**

*Réservation obligatoire*

☎ 04 50 55 94 73

www.deepnature.fr/fr/spa-flaine-terrasses-helios



### RockyPop Music

🕒 18h30-21h Avec le groupe Pop Mods. 📍 Hôtel RockyPop - Flaine Forum

€ Gratuit.

*Concert de musique Pop Rock.*

*Le concert est accessible sans réservation préalable.*

☎ 04 80 16 12 21

www.rockypop.com/flaine



### Découverte de la conduite sur glace

🕒 19h 📍 Ecole de Conduite et Pilotage sur Glace de Flaine

€ Gratuit. 🧑 À partir de 16 ans

*Vivez votre première fois : Montez aux côtés d'un pilote expert et vivez l'intensité d'un tour sur le circuit de glace de Flaine !*

*Les réservations se font sur place à l'Office de Tourisme de Flaine à partir du samedi 24 janvier. Places limitées.*

☎ 04 50 90 80 01

## JEUDI 29 JANVIER



### Découverte de la raquette et goûter dans un igloo

🕒 14h 📍 Col de Pierre Carrée

€ Gratuit. 🧑 À partir de 6 ans

*Vivez votre première fois : savourez un goûter dans un igloo après une aventure en raquettes au cœur d'un environnement sauvage !*

*Les réservations se font sur place à l'Office de Tourisme de Flaine à partir du samedi 24 janvier. Places limitées.*

☎ 04 50 90 80 01



### Après Ski de L'Éloge

🕒 16h-21h mardi, jeudi 📍 SARL Les Chalets

*Happy hour Après-Ski de 16h à 21h au chalet cosy de L'Éloge, cadre rustique au pied des pistes. Ambiance musicale, boissons et good vibes pour prolonger la journée ski dans une atmosphère chaleureuse et festive.*

☎ 04 50 90 85 91

www.restaurantlemichet-flaine.com/





### Initiation au Moonbike

- 🕒 16h30-18h30 📍 Flaine Forum - Devant le magasin Black Side
- 💶 Gratuit. 🧑 À partir de 16 ans

*Vivez votre première fois : Découvrez MoonBikes, le snowbike 100 % électrique, silencieux et ultra-léger, pour explorer l'hiver en toute liberté.*

*Les réservations se font sur place à l'Office de Tourisme de Flaine à partir du samedi 24 janvier. Places limitées.*

☎ 04 50 90 80 01



### Happy hour du Totem

- 🕒 17h-19h mardi, jeudi 📍 Hôtel Totem - Flaine Forum
- 💶 Tarifs non communiqués. -50% les bières pressions, cocktails et plus encore...

*Happy hour au Friendly Bar de l'hôtel le Totem*  
*L'accès au bar de l'hôtel Totem est libre. Aucune réservation au préalable n'est nécessaire.*

☎ 04 30 05 03 40

[www.totem-flaine.com](http://www.totem-flaine.com)



### Sessions yoga du Totem

- 🕒 18h30-19h30 jeudi, lundi 📍 Hôtel Totem - Flaine Forum
- 💶 Plein tarif : 20 € par personne - - Plus de précision à la réception de l'hôtel.

*Détendez-vous lors d'une session de yoga guidée par Adeline, alliant sérénité et bien-être.*

☎ 04 30 05 03 40

[www.totem-flaine.com](http://www.totem-flaine.com)



### Aquagym Fitness

- 🕒 20h jeudi 📍 Résidence Le Centaure - Flaine Forum
- 💶 Tarif unique : 20 €

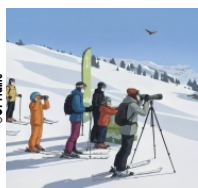
*L'aquagym fitness du Centaure à Flaine est une séance dynamique et*

*accessible à tous, idéale pour se tonifier, améliorer son cardio et se dépenser en douceur dans une piscine chauffée.*

*Réservation obligatoire.*

☎ 07 63 32 22 52

## VENREDI 30 JANVIER



### Animation nature

- 🕒 13h-16h vendredi, dimanche, mardi, lundi 📍 Au départ du télésiège Désert Blanc

💶 Accès libre.

*Venez satisfaire votre curiosité sur la faune qui nous entoure en montagne et avec de la chance vous pourrez observer des animaux !*

☎ 04 50 90 40 00

[www.grand-massif.com](http://www.grand-massif.com)



### Initiation Carabine laser / Biathlon

- 🕒 16h Reporté à l'Auditorium Eric et Sylvie Boissonnas en cas de météo défavorable. 📍 Flaine Forum

💶 Gratuit. Tout le matériel nécessaire

est prêté gratuitement. 🧑 À partir de 8 ans

*Le tir sur cibles n'est plus réservé qu'aux champions, il est accessible à tous, et sans danger !*

*L'animation biathlon est accessible sans réservation préalable.*

☎ 04 50 90 80 01

## SAMEDI 31 JANVIER



### Yoga au RockyPop

- 🕒 18h mardi, samedi 📍 Hôtel RockyPop - Flaine Forum

💶 Plein tarif : 20 € par séance - Tarif préférentiel : 55 euros les 5 cours, 100 euros les 10 cours

*Au RockyPop Flaine, place au lâcher-prise avec nos séances de yoga animées par Maude Stolz, tous les mardis et samedis.*

*Réservation à la réception de l'hôtel ou en envoyant un email*

☎ 04 80 16 12 21

[www.rockypop.com/flaine](http://www.rockypop.com/flaine)



### RockyPop Music

- 🕒 18h30-21h Avec le groupe Miss Good Bliss 📍 Hôtel RockyPop - Flaine Forum

💶 Gratuit.

*Concert de musique Pop Rock.*

*Le concert est accessible sans réservation préalable.*

☎ 04 80 16 12 21

[www.rockypop.com/flaine](http://www.rockypop.com/flaine)



# ENJOY A GREAT Rockytime



**JOUE**  
comme un enfant



**CHANTE**  
comme une star



**CHILL**  
comme ton boss



**MANGE**  
comme une reine

**CHAMBRES & APPARTEMENTS**  
**SPA NUXE - BAR - 3 RESTAURANTS**  
**JEUX - SALLE DE KARAOKE**

## ROCKY POP

Bâtiment Aujon - Flaine Forum | [rockypop.com](http://rockypop.com)  
+33 (0)4 80 16 12 21 | [flaine@rockypop.com](mailto:flaine@rockypop.com)

ROCKYPOP, C'EST AUSSI À CHAMONIX - MARSEILLE & GRENOBLE

# Nature Motoneige

Une aventure accessible à tous !  
An adventure for all !



+33 (0)6 12 21 40 60 - [www.deltaevasion.com](http://www.deltaevasion.com)

Tous les soirs  
à partir de 17h



**esf** ÉCOLE  
DU SKI  
FRANÇAIS



Envie de partir à l'aventure ou  
tout simplement besoin d'un coup de pouce,  
l'ESF de Flaine est là pour vous !

Just for you or need a little  
help, ESF Flaine ski  
instructor are here for you !

ESF FLAINE

mail: [info@esf-flaine.fr](mailto:info@esf-flaine.fr)  
Tél: +33(0)4 50 90 81 00



**esf** ÉCOLE  
DU SKI  
FRANÇAIS

PLUS JAMAIS CA !!!



**Plus Pratique !**

**Patrick's Ski Locker**  
[patskilockers@gmail.com](mailto:patskilockers@gmail.com)

Flaine Forêt  
Résidence "Le Panoramic"

NEVER AGAIN !!!

Laissez vos skis au pied des pistes !!

**So Easy !**

**Patrick's Ski Locker**  
[patskilockers@gmail.com](mailto:patskilockers@gmail.com)

Flaine Forêt  
Résidence "Le Panoramic"



Leave yours skis at the bottom of the slopes !!

**SPA MONTAGNES DU MONDE®**

HÔTEL 4\* & RÉSIDENCE 5\* ALHÉNA  
Flaine Front de neige — +33 (0)4 85 58 24 45

1h d'accès spa offert  
pour tout soin de 50min



© Studio Bergoend



mon super marché  
**sherpa**

Produits régionaux

Pain - Viennoiseries  
cuits sur place

Fromage et charcuterie  
à la coupe

Prêt d'appareils à raclette  
et à fondue

SHERPA FLAINE  
Le Forum / 04 50 90 86 09

[www.sherpa.net](http://www.sherpa.net) [sherpa.supermarche](https://www.facebook.com/sherpa.supermarche) [sherpa\\_supermarche](https://www.instagram.com/sherpa_supermarche)

Pour votre santé, mangez au moins 5 fruits et légumes par jour | [www.mangerbouger.fr](http://www.mangerbouger.fr)