

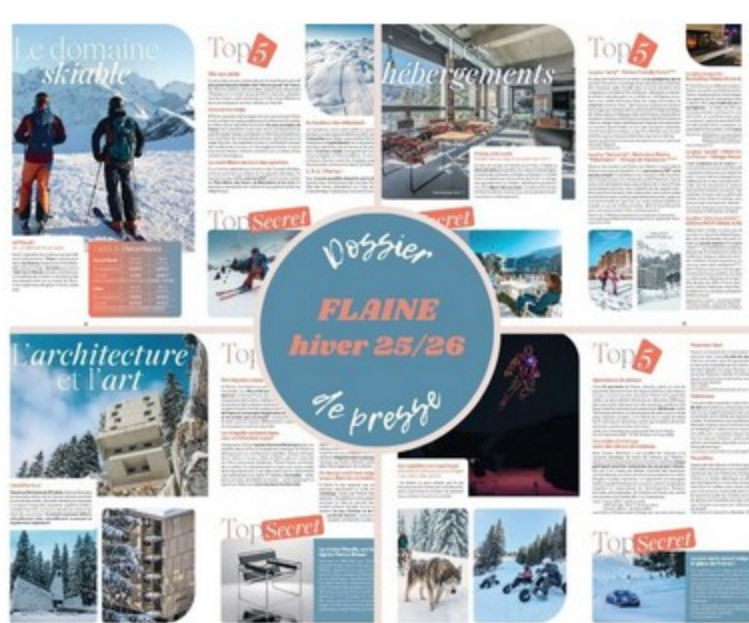
# FLAINE

## Un hiver au TOP !

Newsletter 26 septembre 2025

Nichée à 1 600 mètres d'altitude, Flaine affirme son caractère singulier, entre architecture moderniste, œuvres monumentales et grand ski. Classée au Patrimoine du XXe siècle et reliée au Grand Massif, la station déroule 265 kilomètres de pistes. Reconnu pour la fiabilité de son enneigement, le domaine propose un éventail de parcours adaptés à toutes les pratiques, de la découverte à la glisse sportive. Entre grands classiques et itinéraires plus confidentiels, l'hiver s'annonce riche en sensations. Que l'on veuille se rassurer avec les incontournables ou percer les secrets de la destination, l'hiver s'annonce au top !

**Télécharger le DP Flaine hiver 25-26**




### Le domaine skiable pages 4 et 5

Ouverture domaine skiable Flaine : du 6 décembre 2025\* au 19 avril 2026

Ouverture domaine skiable Grand Massif : du 13 décembre 2025 au 12 avril 2026

\* Ouverture du 8 au 12 décembre 2025 sous réserve des conditions d'enneigement


Le Grand Massif rassemble cinq stations aux identités marquées et complémentaires : **Flaine**, audacieuse et contemporaine ; **Les Carroz**, chaleureuse et familiale ; **Morillon**, fidèle à l'esprit village ; **Samoëns**, au charme naturel ; et **Sixt-Fer-à-Cheval**, discrète et préservée.


 **Domaine relié "skis aux pieds", assurance neige, mont Blanc au bout des spatules, gratuité et secteurs dédiés pour les débutants, 4 départs depuis le centre station.**

 Skier à **contre-courant**...

### Les pistes pages 6 et 7

À Flaine, 64 pistes permettent aux skieurs de découvrir la générosité des reliefs et le plaisir d'une glisse variée. Entre ski de piste, freeride et freestyle, suivant les reliefs naturels de la montagne, les amateurs de glisse apprécient la grande variété de pistes, longues, joueuses et réputées pour être toujours bien préparées.


 **La plus nature, la plus engagée, la plus belle vue, la plus tranquille, la plus joueuse.**

 La méconnue pour **un autre point de vue**...

### Les activités pages 8 et 9

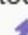
Pour varier les plaisirs ou pour animer une fin de journée, Flaine propose de nombreuses activités !

 **Spectacles de drones, chiens de traineaux, trail blanc, Moonbike, Mountain Kart.**

 Le plus vaste **circuit neige et glace** de France...

### Les hébergements pages 10 et 11


En solo, en couple, en famille ou en tribu, à Flaine, le choix est vaste pour profiter d'un séjour à la montagne. 2 centres de vacances, 2 villages vacances 4\*, 3 hôtels 3 et 4\*, 8 résidences de tourisme de 3 à 5\*, un refuge, des appartements ou chalets... combleront toutes les envies et toutes les bourses !


 **Le plus arty, le plus "inclusive", le plus branché, le plus "archi", le plus "skis aux pieds" .**

 Le centre UCPA des Lindars **cache bien son jeu**...

### L'architecture pages 12 et 13

Classée au Patrimoine du XXe siècle, Flaine est bien plus qu'une simple station de ski. Un endroit murement réfléchi, culturellement riche, naturellement surprenant et singulier tout simplement !


 **Pointe de diamant, chapelle œcuménique, ascenseur incliné, intégration paysagère, jeu d'ombres et de lumière.**

 **La chaise Wassily, une icône du design signée Marcel Breuer**

### L'art page 14

Ornée de nombreuses œuvres d'art réalisées par des artistes de renom, Flaine est un véritable musée à ciel ouvert.


 **Picasso, Dubuffet, Vasarely, Cardot, Bury.**

 **"Les faisceaux" de Davos Hanich**...

### Les tables page 15

L'hiver, la montagne se vit aussi à table. Cuisine généreuse en terrasse, spécialités revisitées sur les pistes, ambiance conviviale en salle ou pauses gourmandes entre deux pistes, à chaque envie son adresse !

 **Sur les pistes, le plus surprenant, le plus élégant, le plus ancien, sur le pouce.**

 Savourer l'hiver dans un cocon éphémère...

**Télécharger le DP Flaine hiver 25-26**



Pour toute demande de visuels ou d'informations complémentaires,  
n'hésitez pas à nous contacter [contact@linkscom.fr](mailto:contact@linkscom.fr) ou +334 50 91 41 08.  
Ou directement dans l'espace presse de notre site web : [espace presse](#)