

HIVER 25-26

Flaine.com

flaine  
1600-2500  
HAUTE-SAVOIE



Flashez-moi

# Flainescopes

Programme des animations

Office de Tourisme de Flaine

+33(0)4.50.90.80.01



STELLAIR  
DRONE SHOW





Du 14/02/26 au 21/02/26

## SAMEDI 14 FÉVRIER



### Coup de coeur au sommet

🕒 9h-16h 📍 Départ téléphérique des Grandes Platières

🆓 Gratuit.

Embarquez pour un voyage romantique et cosy dans nos cabines décorées, au départ du téléphérique des Grandes Platières (DMC).  
[www.grand-massif.com](http://www.grand-massif.com)



### Diffusion tournoi des 6 nations 2026 au RockyPop Flaine

🕒 15h Les deux matchs du 14/02 ainsi que celui du 15/02 seront également diffusés

📍 Hôtel RockyPop - Flaine Forum

🆓 Accès libre. Consommations sur place

payantes.

Après le ski, place au rugby : tous les matchs de la semaine sont diffusés en direct au RockyPop Flaine !

☎ 04 80 16 12 21

[www.rockypop.com/flaine](http://www.rockypop.com/flaine)



### Yoga au RockyPop

🕒 18h mardi, samedi 📍 Hôtel RockyPop - Flaine Forum

🆓 Plein tarif : 20 € par séance - Tarif préférentiel : 55 euros les 5 cours, 100 euros les 10 cours

Au RockyPop Flaine, place au lâcher-prise avec nos séances de yoga animées par Maude Stolz, tous les mardis et samedis. Réservation à la réception de l'hôtel ou en envoyant un email.

☎ 04 80 16 12 21

[www.rockypop.com/flaine](http://www.rockypop.com/flaine)



### RockyPop Music

🕒 19h30-21h Avec le groupe Two of us

📍 Hôtel RockyPop - Flaine Forum

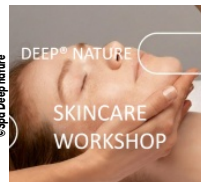
🆓 Gratuit.

Concert de musique Pop Rock.

☎ 04 80 16 12 21

[www.rockypop.com/flaine](http://www.rockypop.com/flaine)

## DIMANCHE 15 FÉVRIER



### Atelier bien être au Spa Deep Nature

📍 Résidence Pierre et Vacances Les Terrasses d'Hélios

🆓 Gratuit. 🧑 À partir de 14 ans  
**PRÊT(E) A BRILLER ?**

Réservation obligatoire

☎ 04 50 55 94 73

[www.deepnature.fr/fr/spa-flaine-terrasses-helios](http://www.deepnature.fr/fr/spa-flaine-terrasses-helios)



### Jukebox live à la Joyeuse

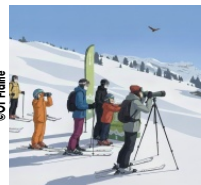
🕒 12h-16h dimanche 📍 Restaurant La Joyeuse - Flaine Front de neige

🆓 Accès libre. Consommations et repas payants sur place.

DJ set jukebox live, glisse, soleil et cochon

à la broche.

☎ 04 57 44 45 85 - 06 79 85 42 45



### Animation nature

🕒 13h-16h lundi, dimanche, mardi, vendredi 📍 Au départ du télésiège Désert Blanc

🆓 Accès libre.

Venez satisfaire votre curiosité sur la faune

qui nous entoure en montagne et avec de la chance vous pourrez observer des animaux !

☎ 04 50 90 40 00

[www.grand-massif.com](http://www.grand-massif.com)



### Initiation au laser game outdoor

🕒 16h 📍 Flaine Forum

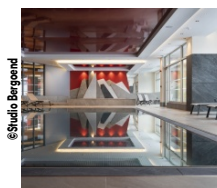
🆓 Gratuit. Tout le matériel nécessaire est prêté gratuitement. 🧑 À partir de 7 ans

Affrontez-vous en plein air à Flaine Forum lors d'un laser game épique : 2 équipes, 10

minutes d'action !

☎ 04 50 90 80 01

## LUNDI 16 FÉVRIER

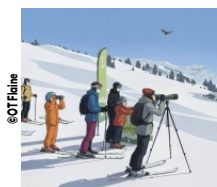


### Inspiration matinale

🕒 9h lundi Retrouvez l'animation tous les jours du lundi au dimanche à partir de 9h00 📍 MGM Résidence Alhéna, Flaine Front de neige

💰 Tarif unique : 55 € - Plus de précision à la réception de l'hôtel MGM Athénia résidence & Spa  
*Réveil en Douceur : une animation inspirante pour commencer la journée avec sérénité*  
*Plus de précision à la réception de l'hôtel. Formule comprenant le petit déjeuner buffet de l'hôtel, l'accès au Spa (piscine, jacuzzi, hammam...) et une sélection de produit découverte Pure Altitude.*

☎ 04 85 58 24 45



### Animation nature

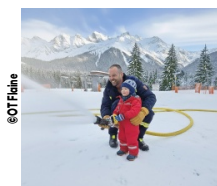
🕒 13h-16h lundi, dimanche, mardi, vendredi 📍 Au départ du télésiège Désert Blanc

💰 Accès libre.

*Venez satisfaire votre curiosité sur la faune qui nous entoure en montagne et avec de la chance vous pourrez observer des animaux !*

☎ 04 50 90 40 00

[www.grand-massif.com](http://www.grand-massif.com)



### Maniement de la lance à incendie

🕒 16h lundi L'activité est maintenue sous réserve de la disponibilité des pompiers.

📍 Marché de Flaine - Flaine Forêt

💰 Gratuit.

*Devenez pompier le temps d'un instant.*

☎ 04 50 90 80 01

[www.flaine.com](http://www.flaine.com)



### Marché de Flaine Forêt

🕒 16h-19h lundi 📍 Flaine Forêt

💰 Accès libre.

*Petit marché local au cœur de Flaine Forêt, où producteurs et artisans proposent des produits frais, locaux et*

*artisanaux*

☎ 04 50 90 82 75



### Fabrication de sucettes au sirop d'érable

🕒 17h 📍 Flaine Forum

💰 Gratuit. 🧑 À partir de 3 ans

*Participez à la fabrication de délicieuses sucettes au sirop d'érable et repartez avec votre création sucrée faite maison !*

☎ 04 50 90 80 01



### Photobooth

🕒 17h 📍 Flaine Forum

💰 Gratuit.

*Passez au photobooth de Flaine et repartez avec des clichés aussi mémorables que vos descentes de ski.*

*Pas de réservation au préalable.*

☎ 04 50 90 80 01



### Pot d'accueil

🕒 18h lundi 📍 Flaine Forum

💰 Gratuit.

*La station vous accueille chaleureusement autour de délicieuses boissons chaudes. Venez récupérer toutes les informations essentielles pour votre séjour en savourant un vin chaud ou un jus de pomme offerts par notre partenaire, le supermarché Le Sherpa.*

☎ 04 50 90 80 01



### Descentes de luge en nocturne

🕒 18h-19h lundi, jeudi 📍 Tapis du Michalet

💰 Gratuit. 🧑 À partir de 5 ans

*De jour c'est fun, de nuit c'est encore mieux : la luge passe en mode nocturne*

☎ 04 50 90 80 01



### Sessions yoga du Totem

🕒 18h30-19h30 lundi, jeudi 📍 Hôtel Totem - Flaine Forum

💰 Plein tarif : 20 € par personne - - Plus de précision à la réception de l'hôtel.

*Détendez-vous lors d'une session de yoga guidée par Adeline, alliant sérénité et bien-être.*

☎ 04 30 05 03 40

[www.totem-flaine.com](http://www.totem-flaine.com)





© Eddy le Magicien

## Place à la magie au RockyPop

🕒 18h30-20h30 📍 Hôtel RockyPop - Flaine Forum

€ Gratuit.

*Eddy le magicien vous propose ses tours de magie de proximité*

*Il n'est pas nécessaire de réserver à l'avance.*

☎ 04 80 16 12 21

[www.rockypop.com/flaine](http://www.rockypop.com/flaine)



© OT Flaine

## Concert à l'hôtel Alhénéa

🕒 18h30-20h30 lundi Avec Ladylicious (duo) 📍 MGM - Alhénéa Résidence et Spa

€ Gratuit.

*Profitez d'une soirée concert au coin du feu à l'hôtel Alhénéa. Installez-vous dans*

*le grand salon avec cheminée et laissez-vous emporter par une ambiance musicale chaleureuse.*

☎ 04 85 58 24 45

[www.mgm-hotels-residences.com/residence-alhena-flaine](http://www.mgm-hotels-residences.com/residence-alhena-flaine)

## MARDI 17 FÉVRIER



© OT Flaine

## Initiation à la draisienne sur neige

🕒 10h 📍 Flaine Forum

€ Gratuit. 🧑 De 3 à 8 ans

*Initiation et découverte de la draisienne sur neige.*

*La prestation est accessible sans réservation préalable.*

☎ 04 50 90 80 01



© OT Flaine

## Animation nature

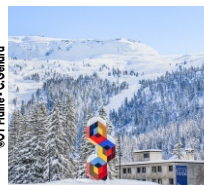
🕒 13h-16h lundi, dimanche, mardi, vendredi 📍 Au départ du télésiège Désert Blanc

€ Accès libre.

*Venez satisfaire votre curiosité sur la faune qui nous entoure en montagne et avec de la chance vous pourrez observer des animaux !*

☎ 04 50 90 40 00

[www.grand-massif.com](http://www.grand-massif.com)



© OT Flaine - C Genard

## Visite guidée du patrimoine de Flaine

🕒 14h-15h50 mardi 📍 Flaine Forum

€ Gratuit. 🧑 À partir de 15 ans

*Le Centre d'Art offre la possibilité de découvrir le patrimoine de cette station*

*classée.*

*Réservation obligatoire à effectuer avant le mardi 11h30 auprès du Centre d'Art de Flaine.*

☎ 04 50 90 41 73

[www.centredartdeflaine.com/](http://www.centredartdeflaine.com/)



© Rocky Pop-Flaine

## Mardi Gras au RockyPop

🕒 16h 📍 Hôtel RockyPop - Flaine Forum

€ Accès libre.

*Défilé déguisé du staff au bar du RockyPop ! Votez pour le meilleur costume et profitez des ateliers kids : barbe à papa, maquillage et coiffure !*

*Il n'est pas nécessaire de réserver à l'avance.*

☎ 04 80 16 12 21

[www.rockypop.com/flaine](http://www.rockypop.com/flaine)



© Black Side

## Après ski au BLACK SIDE

🕒 16h-20h 📍 Black Side - Flaine Forum

€ Gratuit.

*L'Après-Ski "Back to the Après" au Black Side*

☎ 04 50 90 83 06



© OT Flaine - Candice Genard

## Concours de bonhomme de neige

🕒 16h30 📍 Flaine Forum

€ Gratuit. 🧑 À partir de 5 ans

*Participez à un concours de bonhommes de neige en 30 minutes chrono ! Goûter*

*offert à tous les participants par notre partenaire, le supermarché Le Sherpa.*

*Le concours est accessible sans réservation préalable.*

☎ 04 50 90 80 01



© Le Totem

## Happy hour du Totem

🕒 17h-19h mardi, jeudi 📍 Hôtel Totem - Flaine Forum

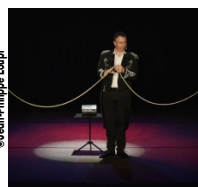
€ Tarifs non communiqués. -50% les bières pressions, cocktails et plus encore... Happy hour au Friendly Bar de l'hôtel le

*Totem*

*L'accès au bar de l'hôtel Totem est libre. Aucune réservation au préalable n'est nécessaire.*

☎ 04 30 05 03 40

[www.totem-flaine.com](http://www.totem-flaine.com)



© Jean-Philippe Loupi

## Divertimento magique 🧙

🕒 18h 📍 Flaine Forêt - Auditorium

€ Gratuit. 🧑 À partir de 4 ans

*Un show magique et hilarant où petits et grands deviennent les héros de l'illusion ! Pas de réservation au préalable.*

☎ 04 50 90 80 01





## Yoga au RockyPop

🕒 18h mardi, samedi 📍 Hôtel RockyPop - Flaine Forum

💶 Plein tarif : 20 € par séance - Tarif préférentiel : 55 euros les 5 cours, 100 euros les 10 cours

Au RockyPop Flaine, place au lâcher-prise avec nos séances de yoga animées par Maude Stolz, tous les mardis et samedis. Réservation à la réception de l'hôtel ou en envoyant un email.

☎ 04 80 16 12 21

[www.rockypop.com/flaine](http://www.rockypop.com/flaine)



## Projection du film "Un p'tit truc en plus" à l'Auditorium

🕒 20h30 Séance à confirmer

📍 Auditorium - Flaine Forêt

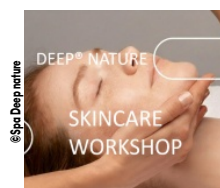
💶 Gratuit.

Quand les lumières s'éteignent, l'écran s'anime et l'histoire commence... Le temps d'une projection, laissez-vous emporter par des films pour petits et grands : rires, émotions, aventures et frissons au rendez-vous. Sans réservation.

☎ 04 50 90 80 01

[www.flaine.com](http://www.flaine.com)

## MERCREDI 18 FÉVRIER



## Atelier bien être au Spa Deep Nature

📍 Résidence Pierre et Vacances Les Terrasses d'Hélios

💶 Gratuit. 🧑 À partir de 14 ans PRÊT(E) A BRILLER ?

Réservation obligatoire

☎ 04 50 55 94 73

[www.deepnature.fr/fr/spa-flaine-terrasses-helios](http://www.deepnature.fr/fr/spa-flaine-terrasses-helios)



## Stand barbe à papa

🕒 17h 📍 En face du restaurant le 1967

💶 Tarifs non communiqués.

Vente de barbe à papa au profit de l'association des parents d'élèves.

☎ 04 50 90 80 01

[www.flaine.com](http://www.flaine.com)



## Le goûter du Club des Sports de Flaine

🕒 17h 📍 Flaine front de neige

💶 Participation libre.

Gâteaux fait maison et boissons chaudes: Le Goûter des Champions !

☎ 04 50 90 80 01

[www.flaine.com](http://www.flaine.com)



## DJ Kodis

🕒 17h30 📍 Flaine Forum

💶 Gratuit.

Aux platines pour enflammer la piste et vous faire danser tout au long de l'événement !

☎ 04 50 90 80 01



## Spectacle de drones lumineux

🕒 18h20 Sous réserve des conditions météo 📍 Flaine Forum

💶 Gratuit.

Féerie : 200 drones dans le ciel de Flaine pour un nouveau show inédit.

Le spectacle est accessible sans réservation préalable.

☎ 04 50 90 80 01



## Descente aux flambeaux

🕒 18h20 📍 Flaine Forum

💶 Gratuit.

Assistez à la magie d'une descente aux flambeaux, où les moniteurs brilleront sur les pistes !

Le spectacle est accessible sans réservation préalable.

☎ 04 50 90 80 01



## Atelier caricature au RockyPop

🕒 18h30-21h 📍 Hôtel RockyPop - Flaine Forum

💶 Gratuit.

Laissez un graphiste vous dessiner et repartez avec un portrait unique et plein

d'humour !

Aucune réservation n'est nécessaire.

☎ 04 80 16 12 21

[www.rockypop.com/flaine](http://www.rockypop.com/flaine)

## JEUDI 19 FÉVRIER



## Pédalo Car

🕒 15h30 📍 Flaine Forum

💶 Gratuit. 🧑 À partir de 5 ans

Une animation de course de « voitures radioguidées » que l'on fait avancer... en pédalant !

Pas de réservation au préalable.

☎ 04 50 90 80 01



## Initiation Carabine laser / Biathlon

- 🕒 16h 📍 Flaine Forum
- 💶 Gratuit. Tout le matériel nécessaire est prêté gratuitement. 🧑 À partir de 8 ans

Le tir sur cibles n'est plus réservé qu'aux champions, il est accessible à tous, et sans danger !

☎ 04 50 90 80 01



## Snow Skate Hockey

- 🕒 16h 📍 Flaine Forum
- 💶 Gratuit. Tout le matériel nécessaire est prêté gratuitement.

Venez découvrir l'adrénaline du hockey ... sur la neige ! Glissez, marquez et rigolez : défiez vos amis au Snow Skate Hockey

☎ 04 50 90 80 01

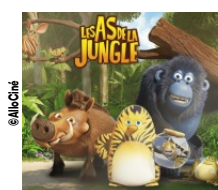


## Happy hour du Totem

- 🕒 17h-19h mardi, jeudi 📍 Hôtel Totem - Flaine Forum
- 💶 Tarifs non communiqués. -50% les bières pressions, cocktails et plus encore... Happy hour au Friendly Bar de l'hôtel le

Totem  
L'accès au bar de l'hôtel Totem est libre. Aucune réservation au préalable n'est nécessaire.

☎ 04 30 05 03 40  
www.totem-flaine.com



## Projection du film "Les As de la Jungle" à l'Auditorium

- 🕒 17h30 📍 Auditorium - Flaine Forêt
- 💶 Gratuit.

Quand les lumières s'éteignent, l'écran s'anime et l'histoire commence... Le temps d'une projection, laissez-vous emporter par des films pour petits et grands : rires, émotions, aventures et frissons au rendez-vous. Sans réservation.

☎ 04 50 90 80 01  
www.flaine.com



## Descentes de luge en nocturne

- 🕒 18h-19h lundi, jeudi 📍 Tapis du Michalet
- 💶 Gratuit. 🧑 À partir de 5 ans

De jour c'est fun, de nuit c'est encore mieux : la luge passe en mode nocturne

☎ 04 50 90 80 01

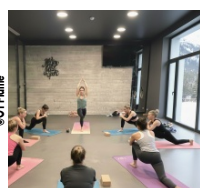


## Les P'tits Flambeaux

- 🕒 18h15 📍 En haut du télébenne
- 💶 Tarif unique : 10 € Les revenus sont intégralement reversés à trois associations partenaires.

Descente aux flambeaux des enfants : un moment magique où les bénéfices sont reversés à l'association Enfance & Montagne ! Les inscriptions se font directement au bureau de l'ESF de Flaine Forum.

☎ 04 50 90 81 00  
www.esf-flaine.fr/



## Sessions yoga du Totem

- 🕒 18h30-19h30 lundi, jeudi 📍 Hôtel Totem - Flaine Forum

💶 Plein tarif : 20 € par personne - Plus de précision à la réception de l'hôtel. Détendez-vous lors d'une session de yoga guidée par Adeline, alliant sérénité et bien-être.

☎ 04 30 05 03 40  
www.totem-flaine.com



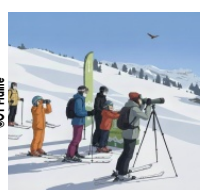
## Aquagym Fitness

- 🕒 20h jeudi 📍 Résidence Le Centaure - Flaine Forum
- 💶 Tarif unique : 20 €

L'aquagym fitness du Centaure à Flaine est une séance dynamique et accessible à tous, idéale pour se tonifier, améliorer son cardio et se dépenser en douceur dans une piscine chauffée. Réservation obligatoire.

☎ 07 63 32 22 52

## VENREDI 20 FÉVRIER

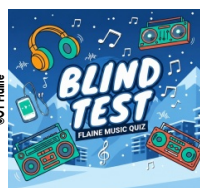


## Animation nature

- 🕒 13h-16h lundi, dimanche, mardi, vendredi 📍 Au départ du télésiège Désert Blanc
- 💶 Accès libre.

Venez satisfaire votre curiosité sur la faune qui nous entoure en montagne et avec de la chance vous pourrez observer des animaux !

☎ 04 50 90 40 00  
www.grand-massif.com



## Blind test

- 🕒 16h 📍 Flaine Forum
- 💶 Gratuit. 🧑 À partir de 10 ans

Après-ski Blind Test : qui sera le roi des playlists ? Réservations obligatoires à l'Office de Tourisme.

☎ 04 50 90 80 01



## SAMEDI 21 FÉVRIER



### Diffusion tournoi des 6 nations 2026 au RockyPop Flaine

🕒 15h Le deuxième match de la journée ainsi que celui du 22/02 seront également diffusés 📍 Hôtel RockyPop - Flaine Forum

📞 Accès libre. Consommations sur place

payantes.

*Après le ski, place au rugby : tous les matchs de la semaine sont diffusés en direct au RockyPop Flaine !*

📞 04 80 16 12 21

[www.rockypop.com/flaine](http://www.rockypop.com/flaine)



### Yoga au RockyPop

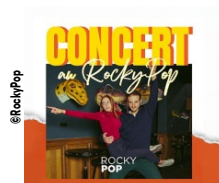
🕒 18h mardi, samedi 📍 Hôtel RockyPop - Flaine Forum

📞 Plein tarif : 20 € par séance - Tarif préférentiel : 55 euros les 5 cours, 100 euros les 10 cours

*Au RockyPop Flaine, place au lâcher-prise avec nos séances de yoga animées par Maude Stolz, tous les mardis et samedis. Réservation à la réception de l'hôtel ou en envoyant un email.*

📞 04 80 16 12 21

[www.rockypop.com/flaine](http://www.rockypop.com/flaine)



### RockyPop Music

🕒 19h30-21h Avec le groupe Flycase duo

📍 Hôtel RockyPop - Flaine Forum

📞 Gratuit.

*Concert de musique Pop Rock.*

📞 04 80 16 12 21

[www.rockypop.com/flaine](http://www.rockypop.com/flaine)

# ENJOY A GREAT Rockytime



**JOUE**  
comme un enfant



**CHANTE**  
comme une star



**CHILL**  
comme ton boss



**MANGE**  
comme une reine

**CHAMBRES & APPARTEMENTS**  
**SPA NUXE - BAR - 3 RESTAURANTS**  
**JEUX - SALLE DE KARAOKE**

## ROCKY POP

Bâtiment Aujon - Flaine Forum | [rockypop.com](http://rockypop.com)  
+33 (0)4 80 16 12 21 | [flaine@rockypop.com](mailto:flaine@rockypop.com)

ROCKYPOP, C'EST AUSSI À CHAMONIX - MARSEILLE & GRENOBLE

# Nature Motoneige

Une aventure accessible à tous !  
An adventure for all !



+33 (0)6 12 21 40 60 - [www.deltaevasion.com](http://www.deltaevasion.com)

Tous les soirs  
à partir de 17h



**esf** ÉCOLE  
DU SKI  
FRANÇAIS



Envie de partir à l'aventure ou  
tout simplement besoin d'un coup de pouce,  
l'ESF de Flaine est là pour vous !

Just for you or need a little  
help, ESF Flaine ski  
instructor are here for you !

ESF FLAINE

mail: [info@esf-flaine.fr](mailto:info@esf-flaine.fr)

Tél: +33(0)4 50 90 81 00



**esf** ÉCOLE  
DU SKI  
FRANÇAIS

PLUS JAMAIS CA !!!



**Plus Pratique !**

**Patrick's Ski Locker**  
[patskilockers@gmail.com](mailto:patskilockers@gmail.com)

Flaine Forêt  
Résidence "Le Panoramic"

NEVER AGAIN !!!

Laissez vos skis au pied des pistes !!

**So Easy !**

**Patrick's Ski Locker**  
[patskilockers@gmail.com](mailto:patskilockers@gmail.com)

Flaine Forêt  
Résidence "Le Panoramic"



Leave yours skis at the bottom of the slopes !!

**SPA MONTAGNES DU MONDE®**

HÔTEL 4\* & RÉSIDENCE 5\* ALHÉNA  
Flaine Front de neige — +33 (0)4 85 58 24 45

1h d'accès spa offert  
pour tout soin de 50min



© Studio Bergoend



mon super marché  
**sherpa**

Produits régionaux

Pain - Viennoiseries  
cuits sur place

Fromage et charcuterie  
à la coupe

Prêt d'appareils à raclette  
et à fondue

SHERPA FLAINE  
Le Forum / 04 50 90 86 09

[www.sherpa.net](http://www.sherpa.net) [sherpa.supermarche](https://www.facebook.com/sherpa.supermarche) [sherpa\\_supermarche](https://www.instagram.com/sherpa_supermarche)

Pour votre santé, mangez au moins 5 fruits et légumes par jour | [www.mangerbouger.fr](http://www.mangerbouger.fr)